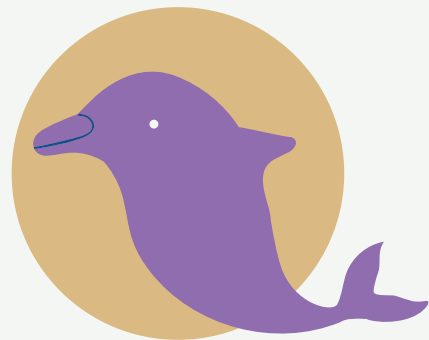


1.

DELFINAS IR AŠ



Apie išradingiausius pasaulio žinduolius – delfinus. Apie pasitikėjimą, draugystę, meilę. Apie atsakomybę.

Susitikimas su delfiniais iš arti padeda pažinti jų kūno sandarą, elgseną, bendravimo subtilumus. Pažintis su delfinų trenerio darbu skatina svajoti apie savo ateities profesiją.

Darbas grupėse ir individualiai. Atliekamos į patirtinį pažinimą orientuotos užduotys skatina klausinėti, mąstyti ir priimti sprendimus dėl asmeninio santykio su aplinka.

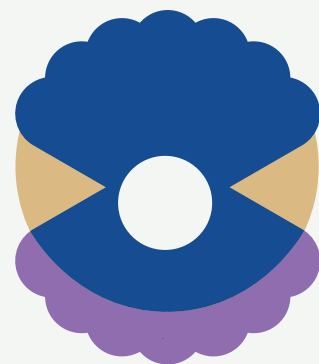
2.

KAIP ATsiranda PERLAS?

Apie perlo atsiradimo istoriją: apie perlo gimimą, augimą, jo namus – perluotę.

Ko reikia, kad užaugtų gražus, didelis ir vertingas perlas? Kiek laiko jam reikia subręsti? O ko reikia, kad užaugtų ir kaip asmenybė susiformuotų žmogus? Kokių sąlygų reikia, kad žmogus taptų „perlu“?

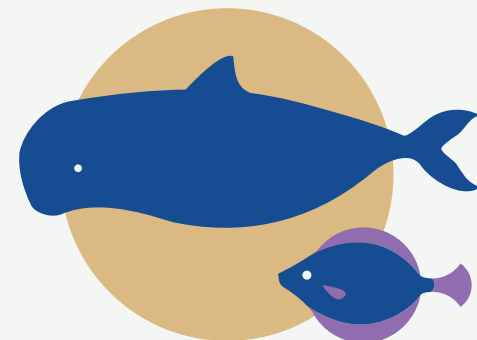
Tokiais klausimais grįstas perlo formavimosi proceso tyrimas skatina asociatyvų mąstymą – moko ieškoti sąsajų tarp gamtoje ir gyvenime vykstančių procesų.



*Edukacinė veikla įtraukta į Kultūros paso programą.

3.

KAS BALTIJOJE GYVENA?



Apie Baltijos jūrą, jos gyvūniją ir augaliją.

Ne pasakojimais, o patyrimais išgyventa Baltijos jūros vystymosi istorija kviečia ne tik pažinti, džiaugtis ir saugoti jūros gyvūnus bei jų aplinką, bet ir ieškoti būdų, kaip asmeniškai prisidėti prie Baltijos jūros išsaugojimo.

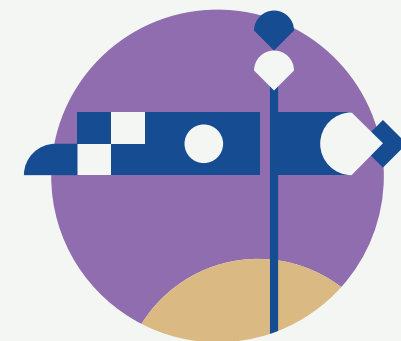
*Edukacinė veikla įtraukta į Kultūros paso programą.

4.

KĄ RODO VĖTRUNGĖS?

Apie senųjų burvalčių karūną – vėtrungę

Žaidimo metu mažieji ne tik susipažįsta, kokiais laivais plaukiojo senieji pamario gyventojai, kas yra vėtrungė, ką ji pasako apie laivą ir jo šeiminką, bet ir sukuria savo vėtrungę.



*Edukacinė veikla įtraukta į Kultūros paso programą.

TAPK EDUKACINIŲ PROGRAMŲ DALYVIU!

Veikla vedama muziejuje arba jūsų įstaigoje

Edukacines programas kviečiame rezervuoti:

Tel. +370 659 21 932
El. p. edukacija@muziejus.lt

Smiltynės g. 3, LT-93100 Klaipėda
www.muziejus.lt