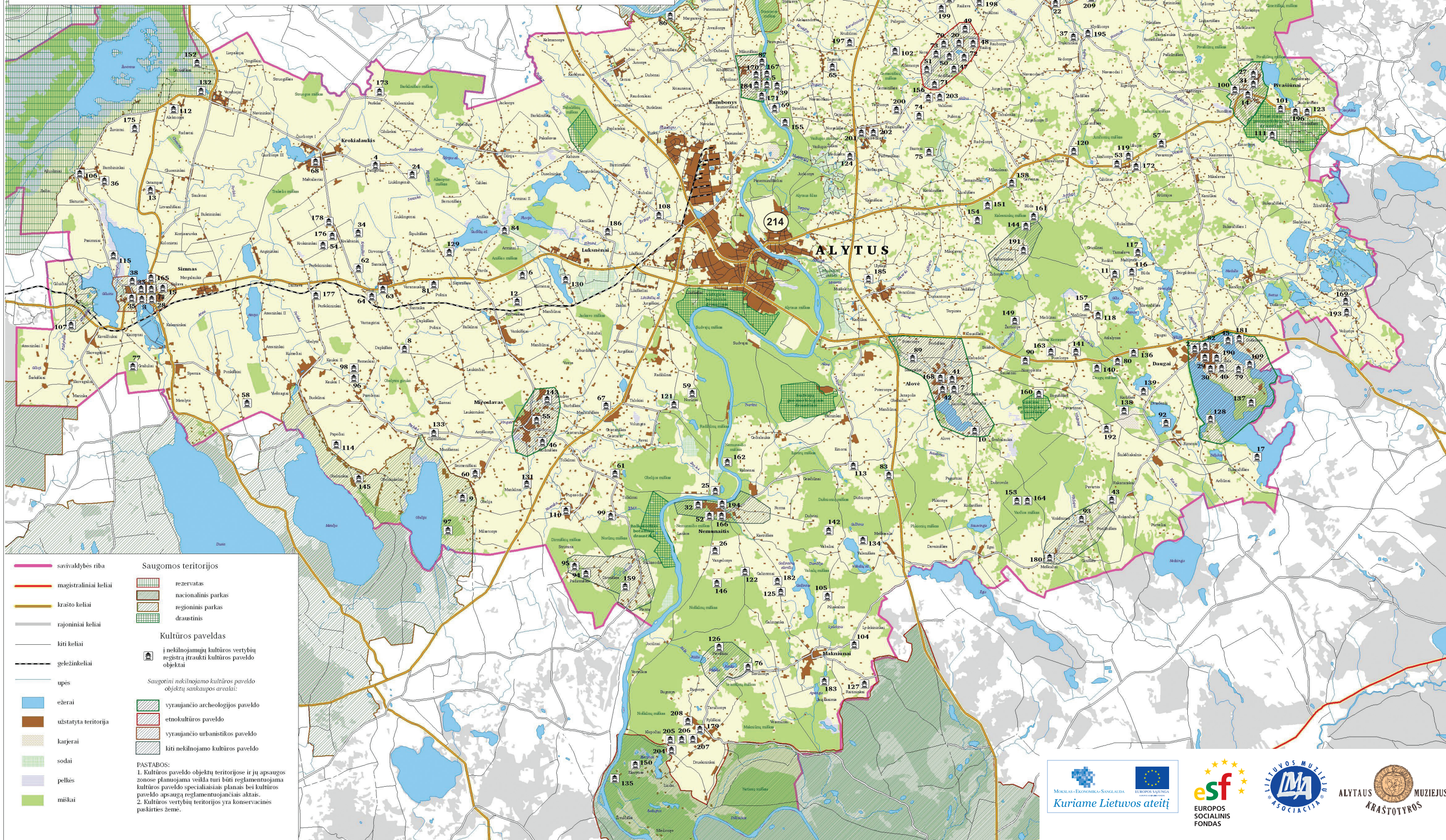
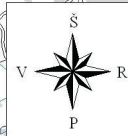


ALYTAUS RAJONO SAVIVALDYBĖS KULTŪROS PAVELDO OBJEKTAI



— savivaldybės riba

— magistraliniai keliai

— krašto keliai

— rajoniniai keliai

— liti keliai

— geležinkeliai

— upės

— ežerai

— užstatyta teritorija

— karjerai

— sodai

— pelės

— miskai

Saugomos teritorijos

- rezervatas
- nacionalinis parkas
- regioninis parkas
- draustinis

Kultūros paveldas

- i nekilnojamojo kultūros vertybių registrą įtraukti kultūros paveldo objektai

Saugotini nekilnojamojo kultūros paveldo objektų saugojimo arealai:

- vyraujancio archeologijos paveldo
- etnokultūros paveldo
- vyraujancio urbanistikos paveldo
- kiti nekilnojamojo kultūros paveldo

PASTABOS:

- Kultūros paveldo objektų teritorijose ir jų apsaugos zonosse planuojama veikla turi būti reglamentuojama kultūros paveldo specialiaisiais planais bei kultūros paveldo apsauga reglamentuojančiais aktais.
- Kultūros vertybių teritorijos yra konservacinės paskirties žemė.

URBANISTINĖS VIETOVĖS

- Butrimonių miestelio istorinis centras
- Daugų miestelio istorinis centras
- Simno miestelio istorinis centras
- Dvidešimties sodybų gatvinis Daugirdų kaimas

STATINIAI

- Švč. Trejybės bažnyčia. Rumbonių k.
- Kumėnų k. mokykla
- Švč. Trejybės bažnyčia. Alovės k.
- Buvusi Dapkiškių dvaro sodyba
- Buvusi Obelijos dvaro sodyba
- Buvusi Raudonosios Alovės dvaro sodyba
- Buvusi Rodžios dvaro sodyba
- Sodyba. Balkūnų k.
- Sodyba. Ostampo k.
- Švč. Mergelės Marijos Ėmimo į dangų bažnyčios statinių kompleksas. Pivašiūnai
- Švč. Mergelės Marijos Ėmimo į dangų bažnyčia. Simnas
- Koplyčia. Punios k.
- Koplyčia. Bukauciškės k.
- Šv. Apaštalo Jokūbo bažnyčia. Punios k.
- Namas. Butrimonys
- Mečetė. Raižių k.
- Namas. Butrimonys
- Namas. Butrimonys
- Namas. Butrimonys
- Namas. Liuklingėnų k.
- Namas (dūminė pirkia). Nemunaičio k.
- Kluonas. Vangelonių k.
- Pivašiūnų Kapų koplyčia.
- Namas. Simnas.
- Namas. Daugai.
- Namas (vadinamas Taico namas). Daugai.
- Švč. Mergelės Marijos Ėmimo į dangų bažnyčia. Pivašiūnai
- Buvęs vienuolynas. Nemunaičio k.
- Namas. Simnas

LAIDOJIMO VIETOS

- Senosios kapinės. Krekštėnų k.
- Partizanų kapas. Simnas.
- Kapinės. Babininkų k.
- Kapinės. Klydžionių k.
- Partizanų kapas. Simnas
- Lietuvių karių kapai. Rumbonių k.
- Lietuvių karių kapai. Daugai
- Partizanų laidojimo vieta. Alovės k.
- Partizano J. Kazlausko-Klevo kapas. Alovės k.
- M. Patacko kapas. Rokančių k.
- Senosios žydų kapinės. Butrimonys
- Senosios žydų kapinės. Daugai
- Senosios žydų kapinės. Miroslavas
- Ardiškių k. totorių pirmosios kapinės
- Raižių k. totorių senosios kapinės, vadinamos Akmenica
- Raižių k. totorių trečiosios senosios kapinės
- Raižių k. totorių senosios kapinės, vadinamos Bieliavščizna
- Adamonių k. totorių senosios kapinės
- Senosios žydų kapinės. Nemunaitis

- Junčionių k. senosios kapinės
- Krekštėnų k. antrosios senosios kapinės, vadinamos Kapinynu
- Mirosłavo trečiosios senosios kapinės, vadinamos Prūskapinėmis
- Punios, Nečiuiikos k. senosios kapinės
- Pavarėnio k. senosios kapinės
- Ponkiškių k. senosios kapinės
- Radžiūnų k. senosios kapinės
- Seimeniškių k. senosios kapinės
- Tonkūnų k. antrosios senosios kapinės
- Varnagirių k. pirmosios senosios kapinės
- Varnagirių k. antrosios senosios kapinės
- Varnagirių k. trečiosios senosios kapinės, vadinamos Prancūzkapiais
- Žagarių k. antrosios senosios kapinės, vadinamos Kapinynu
- Partizanų kapas. Butrimonys
- Talokių k. senosios kapinės
- T. Noraus-Naruševičiaus kapas. Krokialaukis
- Rumbonių k. antrosios senosios kapinės
- Raižių k. totorių senosios kapinės
- Ardiškių k. totorių antrosios senosios kapinės
- Raižių k. totorių senosios kapinių dalis, vadinama Ziretka
- Kerų k. totorių senosios kapinės
- Raganiškių k. totorių senosios kapinės
- Bazorų k. totorių senosios kapinės
- Rašytojo R. Mizaros kapas. Savilionių k.
- Kalesninkų k. kapinės
- Kapai. Simnas.
- Lietuvos partizanų kapas ir paminklas. Simnas
- I-jame pasauliniame kare žuvusių karių kapinės
- II-ojo pasaulinio karo vokiečių karių kapinės. Pošnios k.

ARCHEOLOGINIAI OBJEKTAI

- Senovės gyvenvietė, vadinama Daugio pilimi. Daugai
- Senkapis, vadinamas Pavėtrių kapais. Dušnionių k.
- Aniškio piliakalnis su gyvenviete. Aniškio k.
- Bundorių, Punios šilo pilkapynas
- Margaravos piliakalnis su gyvenviete, vadinamas Raudonkalniu, Margirio kalnu
- Rumbonių piliakalnis su gyvenviete
- Smolnicos, Punios šilo pilkapynas, vadinamas Kurganais, Švedkapiais
- Poteronių piliakalnis su gyvenviete
- Słabadėlės pilkapynas
- Gerulių piliakalnis su gyvenviete
- Senovės gyvenvietė. Rimėnų k., Suvingio ežero sala
- Vinkšninių kapinynas
- Dzirmiškių piliakalnis su gyvenviete, vadinamas Strumpakalniu
- Dzirmiškių pilkapynas, vadinamas Švedkapiais
- Kaukų piliakalnis su gyvenviete
- Obelijos piliakalnis, vadinamas Zaramkalniu
- Obelytės piliakalnis su gyvenviete
- Pupasodžio, Žilvios piliakalnis su gyvenviete
- Pivašiūnų piliakalnis su gyvenviete
- Sudvariškių pilkapynas
- Kružiūnų piliakalnis su gyvenviete
- Punios piliakalnis su gyvenviete
- Lydekininkų pilkapynas
- Piliakalnio piliakalnis
- Ažuolinių, Babininkų piliakalnis su gyvenviete
- Giluičių piliakalnis su gyvenviete

- Senovės gyvenvietė. Užubalių k.
- Daugų, Salos senovės gyvenvietė
- Pupasodžio kapinynas
- Einoronių piliakalnis, vadinamas Pilies kalnu
- Aleknonių kapinynas
- Senkapis, vadinamas Švedkapiais. Einorinių k.
- Papėčių piliakalnis
- Pasimnių dvarvietė
- Senkapis, vadinamas Aštriakalniu, Švedų kapais. Melnytėlės k.
- Senkapis, vadinamas Petruncienės kalnu. Tamašavos k.
- Senkapis. Viečiūnų k.
- Senkapis, vadinamas Kapinėlėmis. Junčionių k.
- Senkapis. Skraičionių k.
- Senkapis. Norkūnų k.
- Senkapis, vadinamas Perkūnkalniu. Vangelonių k.
- Senkapis, vadinamas Prancūzkapiu. Sudvariškių k.
- Senkapis, vadinamas Napoleono kapais. Vaidaugų k.
- Senkapis. Galintėnų k.
- Senkapis, vadinamas Kapinyno balomis. Pieriškių k.
- Senkapis. Raitininkų k.
- Senovės gyvenvietė, vadinama Pagonių kapais. Dvarčėnų k.
- Senkapis, vadinamas Milžinkapiu. Gudelių k.
- Luksnėnų kapinynas
- Senkapiai. Mankūnų k.
- Grinkiškių senkapiai
- Senkapiai, vadinami Žvirblio kapinynu. Cigoniškių k.
- Senkapis. Valėniškių k.
- Senovės gyvenvietė. Ežeryno k.

MITOLOGINĖS VIETOS

- Maldzytkalnis
- Salos akmuo, vadinamas Mergos akmuo
- Karliškių akmuo, vadinamas Mergos. Karliškių k.
- Aukakalnis. Karliškių k.
- Perkūnkalnis. Pocolonių k.
- Šventkalnis, vadinamas Šventpetriu. Pocolonių k.
- Vabalių akmuo su dubeniu
- Olakalnis, vadinamas Šauliakalniu. Bendrių k.
- Kalnas vadinamas Elku. Kalesninkų k.
- Laumės akmuo. Obelninkų k.
- Didysis Dzūkijos akmuo. Vangelonių k.
- Akmuo su ženklais. Silgionių k.

ĮVYKIŲ VIETOS

- Partizanų žuvimo vieta
- Partizanų žuvimo vieta
- Partizano A. Grudausko-Siaubo žuvimo vieta
- Partizanų žuvimo vieta
- Mūšio vieta. Liepakojų k.
- Partizanų J. Kazlausko-Klevo ir A. Simonaitytės-Rūtos žuvimo vieta
- Partizano B. Labėno-Kariūno žuvimo vieta
- Partizanų žuvimo vieta
- Mūšio vieta. Valiūnų k.
- Partizanų V. Anušausko-Klajūno ir V. Patinuko žuvimo vieta. Viečiūnų k.
- Partizanų J. Pratusėvičiaus-Kardo V. Remeikos-Bijūno žuvimo vieta. Miknolesų k.
- Partizanų žuvimo vieta. Balkasodžio k.
- Partizanų žuvimo vieta
- Partizanų V. Kuzmicko-Viesulo ir V. Petrausko-Guobos žuvimo vieta

- Partizanų žuvimo vieta
- Partizanų žuvimo vieta. Pocolonių k.
- Slėptuvės duobė ir kryžius
- Užkasimo vieta ir kryžius. Pasimnių k.

MONUMENTAI

- Paminklas „Žuvusiems už Lietuvos Nepriklausomybę“ Nemunaitis
- Antkapinis paminklas. Rumbonių k.
- Kryžius su koplytėle. Alovės k.
- Kryžiai. Vėžionių k.
- Triaukštis stogastulpis. Rumbonių k.
- Kryžius. Rumbonių k.
- Kryžius. Junčionių k.
- Koplytėlė. Peršėkės k.
- Kryžius. Punios k.
- Kryžius su koplytėle ir nukryžiuotojo skulptūra.
- Paminklas. Krekštėnų k.
- Paminklas. Peršėkininkų k.
- Kryžius. Krekštėnų k.
- Paminklas. Ryliškių k.
- Paminklas „Žuvusiems už Lietuvos laisvę“. Meškučių k.
- Kryžius. Doškonių k.
- R. Varakausko kapas ir antkapinis paminklas. Galintėnų k.
- Muiželių giminės paminklas. Makniūnų k.
- Kryžius. Rumbonių k.
- Kryžius. Venciūnų k.
- Kryžius. Kaniūkų k.
- Kryžius. Butrimonys
- Kryžius. Butrimonys
- Kryžius. Gailiakiemio k.
- Stogastulpis. Daugai
- Kryžius. Kalesninkų k.
- Kryžius su skulptūromis. Pavartėnų k.
- Kryžius. Vežionių k.
- Kryžius. Nemunaitis
- Kryžius. Klydžionių k.
- Kryžius. Sudvariškių k.
- Kryžius. Kružiūnų k.
- Kryžius. Peckūnų k.
- Kryžius. Silgionių k.
- Kryžius. Taučionių k.
- Kryžius su skulptūromis. Vaisodžių k.
- Kryžius. Vaisodžių k.
- Kryžius. Valiūnų k.
- Koplytėlė medyje. Klepočių k.
- Kryžius. Klepočių k.
- Kryžius. Klepočių k.
- Kryžius. Klepočių k.
- Koplytstulpis. Ryliškių k.
- Antkapinis paminklas. Butrimonys
- Lietuvos kario F. Kamandulio kapas. Bukauciškės k.
- Lietuvos kario V. Dusevičiaus kapas. Pavartėnų k.
- Lietuvos kario P. Kindero kapas. Klepočių k.
- Riečių piliakalnis. Liepakojų k.
- Alytaus piliakalnis su gyvenviete